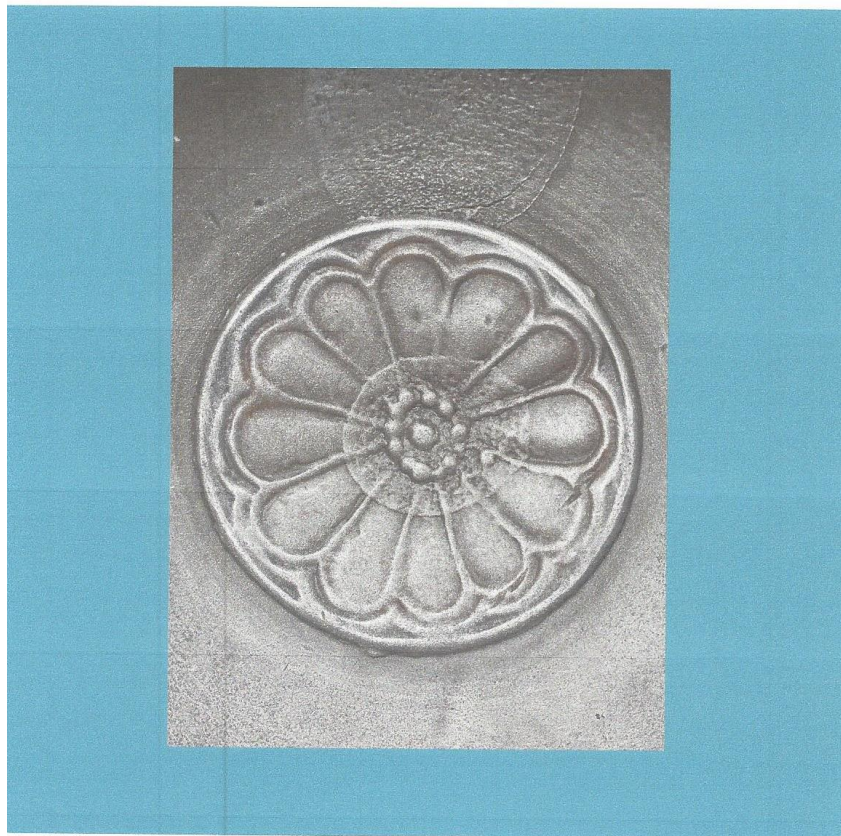


HANSE
ist die Summe
ihrer Städte



Detailansicht Zinnkrug, Danzig (Polen), 15. Jh.
Der Krug kam über die Handelsrouten der Hansestädte bis nach Danzig und wurde dort als Trinkgefäß genutzt. Das Objekt veranschaulicht in ganz besonderer Weise das kulturelle Vermächtnis und den Kulturaustausch der Hansekaufleute.
© Leihgabe des Archäologischen Museums in Danzig, Foto: Adam Kamrowski

**D. Hinweise auf Sendungen im Fernsehen
und im Rundfunk**

- Keine Eintragungen -

